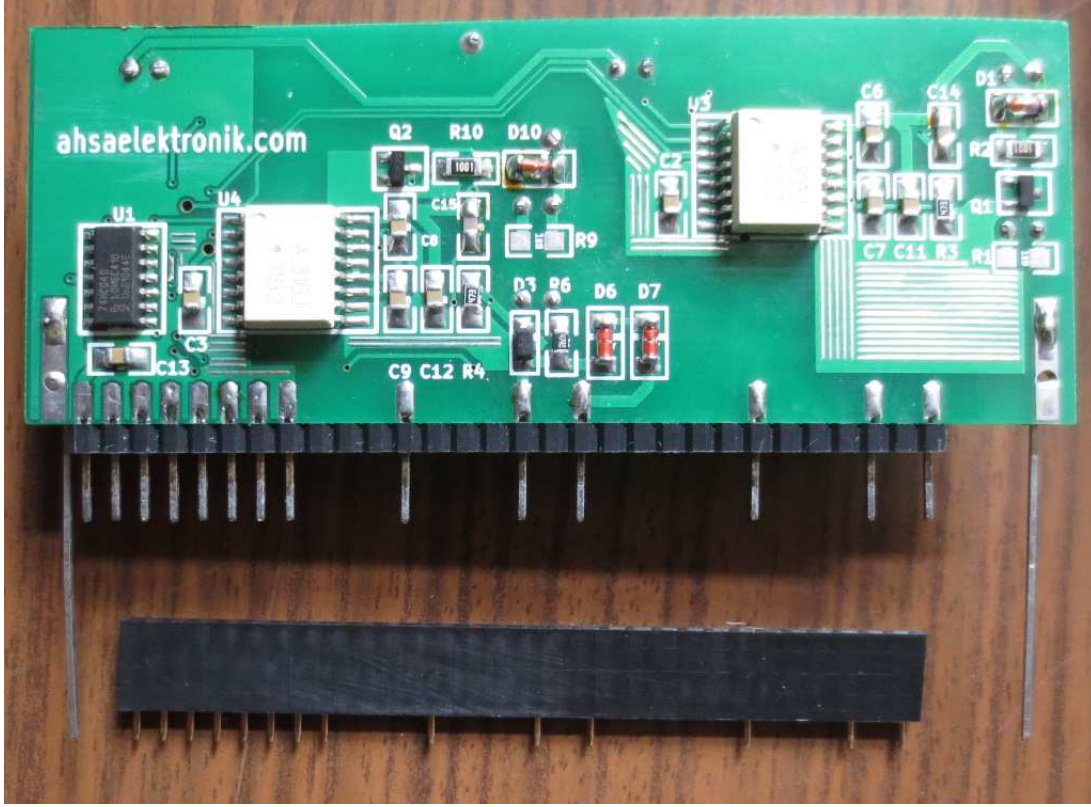


**AHSA ELEKTRONİK TARAFINDAN DİZAYN EDİLEN ve ÜRETİLEN SULZER  
RUTI AKA 821 MODEL MOTOR KONTROL IGBT SÜRÜCÜ MODÜLÜ  
MONTAJ VE DEVREYE ALMA DÖKÜMANI**

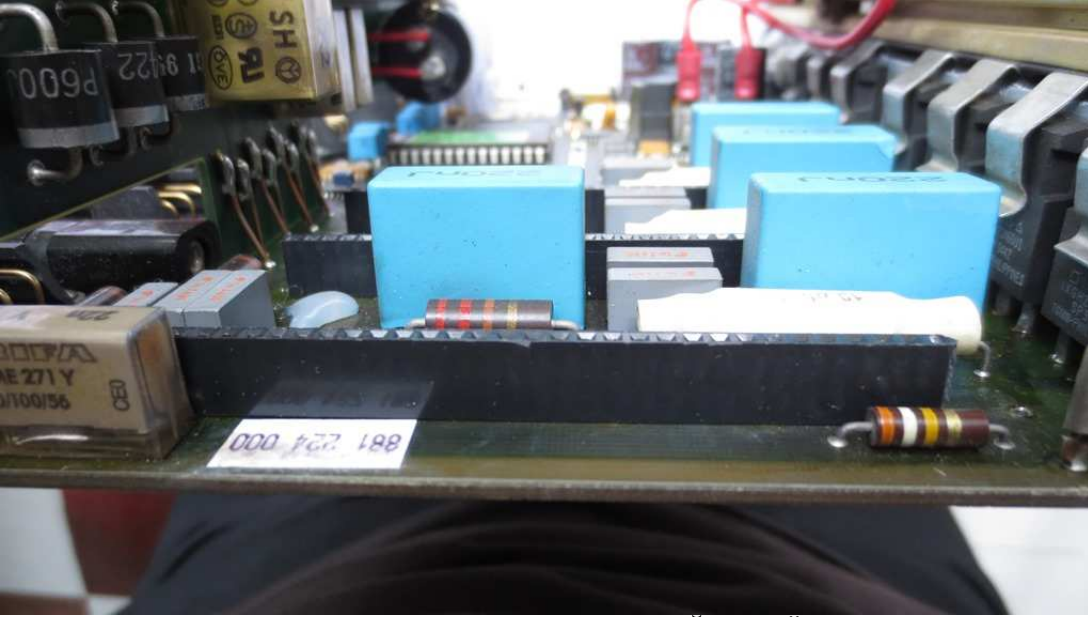


**ÜRETİMİ YAPILAN VE TEK TEK TEST EDİLEREK SEVK EDİLEN KARTIN RESMİ**

Üretimini yaptığımız ve size ulaşan bu devreyi montaj için aşağıdaki yönergeleri izleyerek montaj yapmanızı ve devreye almanızı önemle rica ederiz.

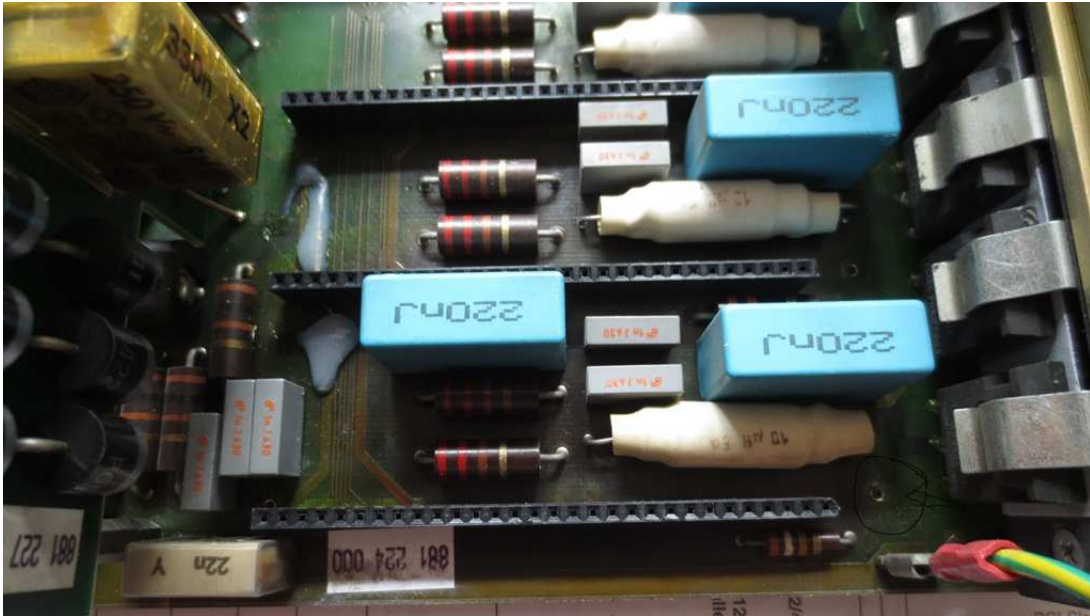
**MONTAJ TALİMATLARI:**

- 1- Size gelen paket içerisinde bir devre kartı ve konnektoru gelecektir. Bu devre kesinlikle tek tek test edilip ambalajlanmıştır.
- 2- Öncelikle mevcut arızalı sürücünüzden eski modülleri güzelce çıkarınız ve tüm delikleri kenar kılavuz delikleri dahil olarak temizleyiniz. Daha sonra bu modülün sürücüsü olan logic entegrelerden arızalı olanları varsa değiştiriniz. Sürücünüzde var ise diğer arızalı kısımları da tamir etmeyi unutmayınız.



KONNEKTORUN NASIL TAKILMASI GEREKTİĞİNİ GÖSTEREN RESİM

- 3- Hazır hale gelen sürücüde paket içerisine ilave edilen konnektörü yukarıda resimde görüldüğü gibi karta tam oturacak şekilde boşluk olmaksızın montaj ve lehim yapınız. Tüm devre boyut ve dizaynı bu konnektörün olmasına göre yapıldığından konnektörü takmamazlık etmeyiniz. Konnektör kaliteli ve herhangi bir arızaya neden olmayacak şekilde seçilmiş olup takmamanız halinde kart üzerindeki konnektör pinleri mevcut deliklere kalın geleceğinden dolayı ancak zorlanarak takılabilir ve sökülmesi ise çok zor olup bakır yolları koparabilirsiniz. Bu yapmamanız gereken şeyi yapmanız halinde bir sorumluluk alamıyoruz.

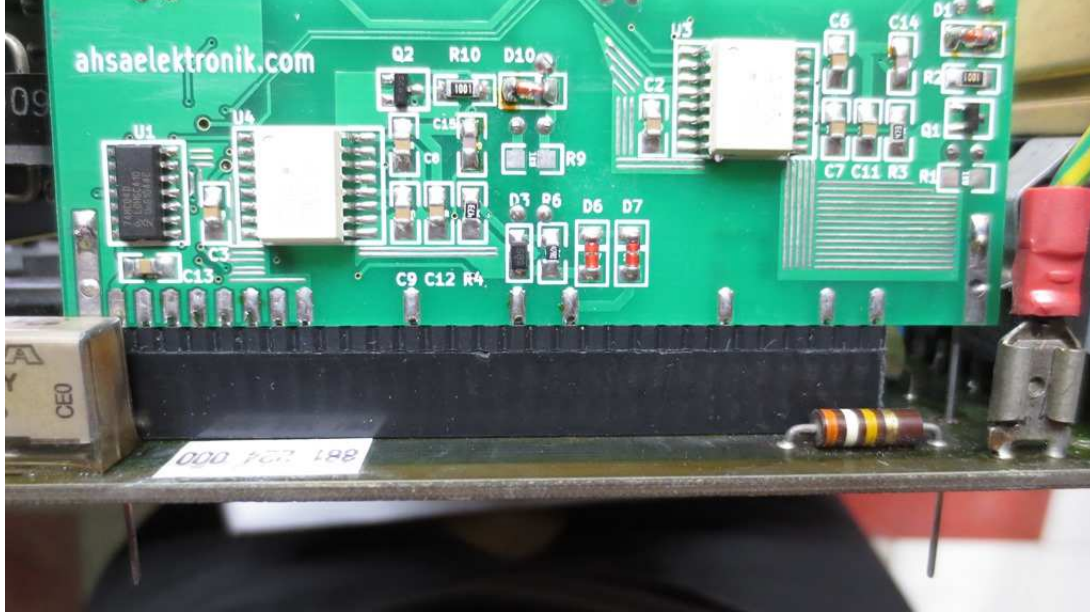


KONNEKTÖR MONTAJLARI BİTMİŞ HALİ İLE OLAN RESİM

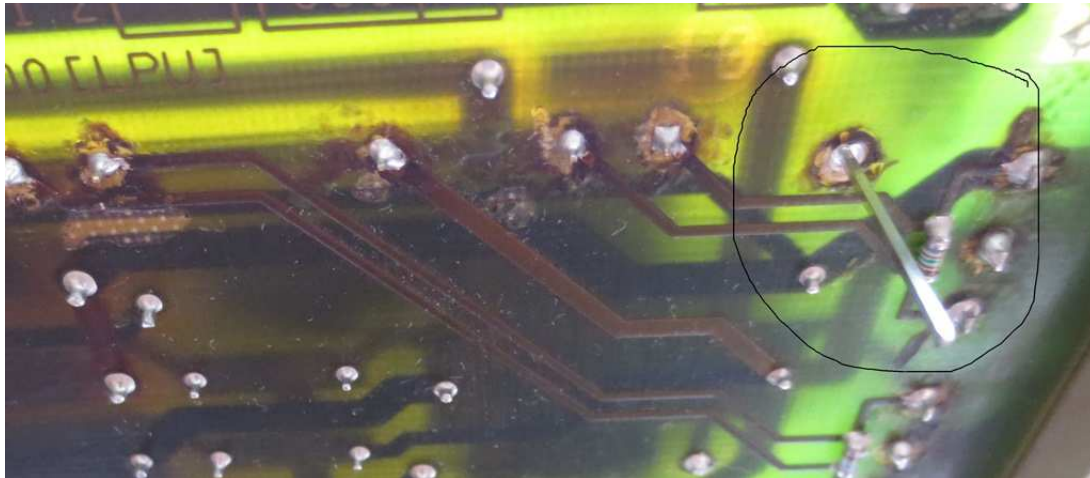
- 4- Konnektör montaj ve lehimlemeleri bittikten aşağıdaki resimde görüldüğü gibi modülleri içten dışa doğru tek tek takıp önce uzun kılavuz bacakları deliklere geçirip sonra karşılayacak şekilde dışı konnektöre modülü takıp arkadan uzun bacaklarını iyice lehimleyiniz. Takma



işleminde boşluk kalmamasına önemle riayet ediniz. Resimde görülen uzun olan bacakları lehimledikten sonra kesmeniz gerekecektir.



MODULUN TAM OLARAK OTURMUŞ HALİ İLE OLAN RESİM



ARKADAN LEHİMLENECEK KILA VUZUN HALİ VE LEHİM SONRASI KESİLECEK KISIM RESMİ

- 5- Tüm lehimleme ve kesme işlemleri bittikten sonra PCB yi temizleme olarak kullandığımız temizleme sıvısı ile iyice temizleyiniz. PCB de artık kalmamasına özen gösteriniz.
- 6- Sistemi kapayıp devreye alabilirsiniz ve sistem sorunsuzca çalışacaktır. Yeni dizayn yapılan modüllerde toplam 6 adet 1 W boşa harcayan DC to DC converter kullanıldığı için sistemin ısısı biraz daha artacaktır ama bu korkulacak bir şey değildir.